



Gpower BPM

教育行业解决方案

一站式网上办事大厅，触手可及的智慧办公



目录



产品背景



产品特点



基础功能



产品演示



CONCENTS



Make your work more excellent

PART 01



Gpower BPM 产品背景

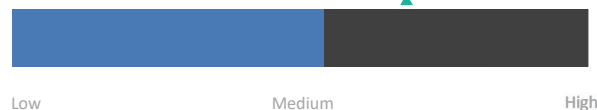


现实中业务流程项目开发存在的问题

60%
业务和技术的沟通壁垒



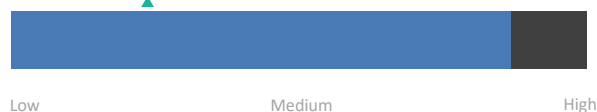
50%
开发效率低下



30%
周期长,进度难以保证



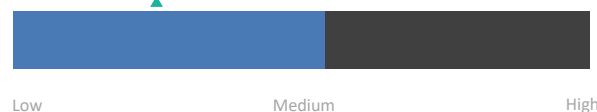
90%
用户需求多变



60%
质量难以保证



45%
成本不能控制



通元业务流程管理平台（Gpower BPM）是一款纯B/S环境下轻量级的人工协同工作流程中间件，以业务人员为主导，通过和开发团队无缝协作在同一个模型上。轻松、简洁、快速的构建出符合自己部门的业务流程系统，并支持按需应变模型。提供高校各类业务流程网上统一申报、办理。并为各部门提供统一的具有扩展性的业务流程管理平台。根据高校常用业务，我们设计了多达50套规范化的流程管理解决方案。提升学校日常办公事务的审批效率，为高校智慧校园的建设打下坚实的基础。

通元业务流程管理平台 Gpower BPM

Gpower
通元软件

Gpower BPM 总体架构

工具

流程梳理

流程仿真

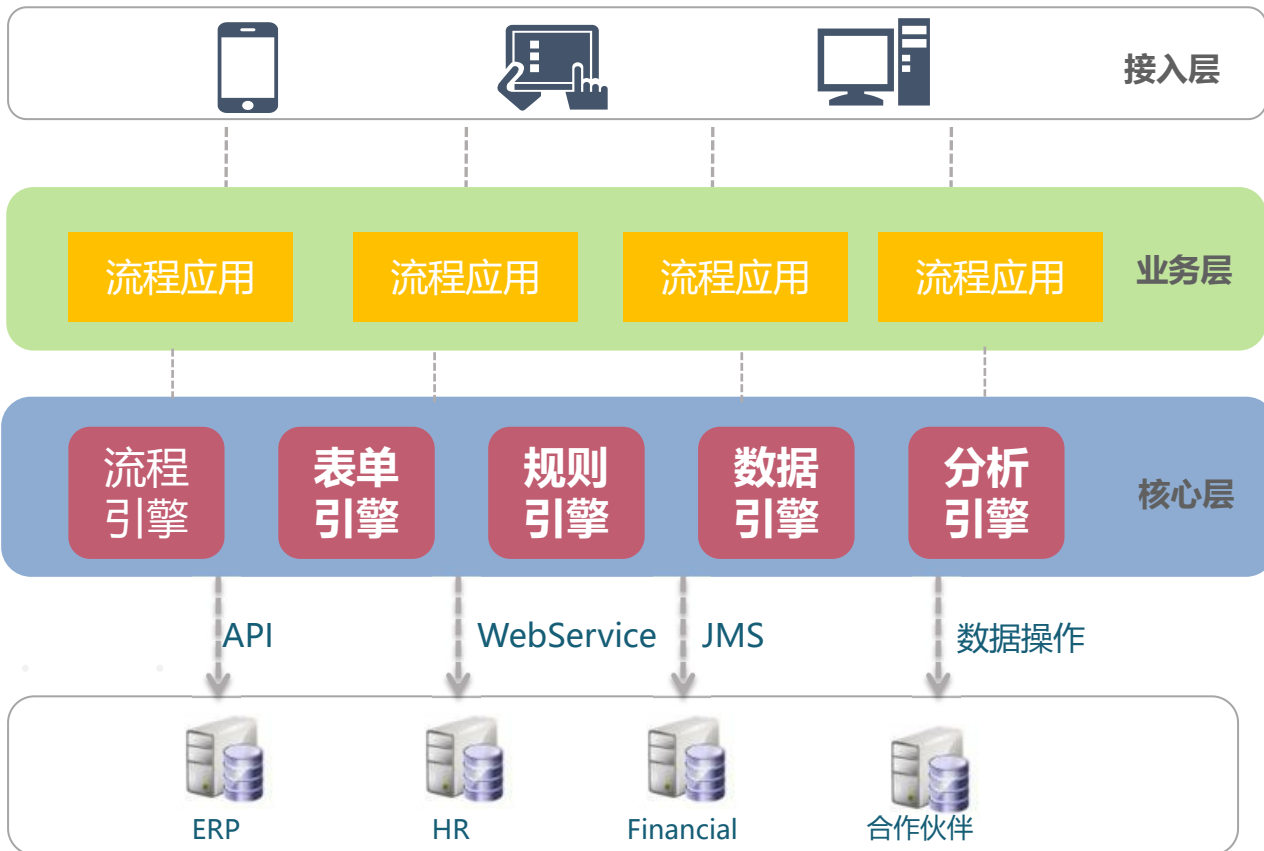
流程设计

规则设计

表单设计

数据建模

KPI设计



管理

模型管理

实例管理

安全管理

日志管理

Gpower BPM 界面展示

➤ 申请事项

📄 申请历史

💬 通知公告

业务

 邮件附件申请 说明	 会议签到申请 说明	 网站申请 说明	 摄像申请 说明	 读卡器使用申请 说明	 短信平台管理员申请 说明
 增加短信配额申请 说明	 出差申请 说明	 开通账户申请 说明	 校园卡收费核算申请 说明	 校园设备安装申请 说明	 访客卡申请 (正式) 说明
 访客卡申请 (临时) 说明	 校园卡数据查询申请表 说明	 处级干部因公出国申请 说明	 领导干部外出请示与备案“两证” 说明	 用章申请 说明	 信息采集 说明
 信息发布 说明	 教职工请假申请 说明	 监控录像查看申请表 说明	 教职工机动车申请表 说明	 其他人员机动车驾驶证申请表 说明	

单位

信息中心	党委组织部	校长办公室	党委宣传部	财务处	教务处	人事处	研究生院
学工办	国际处	国资处	招生办	图书馆	保卫处		

流程: 网站申请

标题: 网站申请(杨琼 2015-06-09 07:07:54)

大学网站 (信息服务) 申请备案表

编号:

单位 (部门)	信息中心		
内容简介			
管理人员 (必须为正式教职工)	电子邮件	座机	手机
服务器IP地址	管理员账号	服务器MAC地址	与管理员ID号填写
最近网站群	<input type="checkbox"/>		
需求	最近开通域名	<input type="checkbox"/>	域名
		<input type="checkbox"/>	域名管理员
		<input type="checkbox"/>	端口号
	最近开通外网	<input type="checkbox"/>	开通日期-截止日期
		<input type="checkbox"/>	单价
		<input type="checkbox"/>	已缴费
最近托管服务器	<input type="checkbox"/>	服务器管理员	
	<input type="checkbox"/>	外网管理员	
	<input type="checkbox"/>	托管日期-截止日期	
	<input type="checkbox"/>	单价	
	<input type="checkbox"/>	已缴费	
	<input type="checkbox"/>	服务器管理员	

单位意见	负责人 杨琼	公章
		2015年06月09日
信息中心意见	<input type="checkbox"/> 不采纳网维出口票	负责人 杨琼
		公章
		2015年06月09日
宣传部门意见	负责人 杨琼	公章
		2015年06月09日

注: 此表一式三份, 申请单位和宣传部、信息中心各一份 (可复印)

PART 02



Gpower BPM 产品特色



轻量级协同工作流程中间件

支持BPM整个闭环生命周期

真正所见即所得

图形化绘制业务流程

可视化方式绘制表单布局及内容

表单操作逻辑免编程可视化配置

支持自定义控件

可视化配置基础维护数据

支持Html5,支持移动应用

简单拖拉拽设计开发

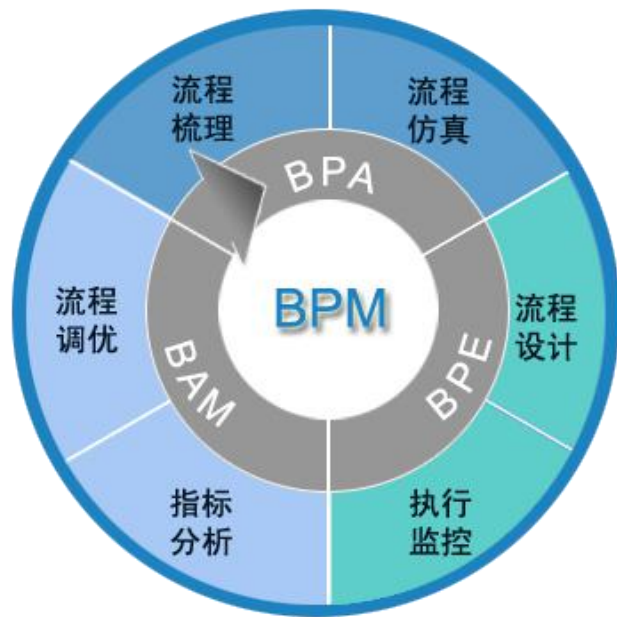
支持业务流程个性化定制

仿真运行与仿真查看运行结果

内置通用的数据/流程及工具类服务支持

采用Web2.0技术, 在线拖拽设计





支持BPM整个闭环生命周期



业务导向,业务人员贯穿生命周期

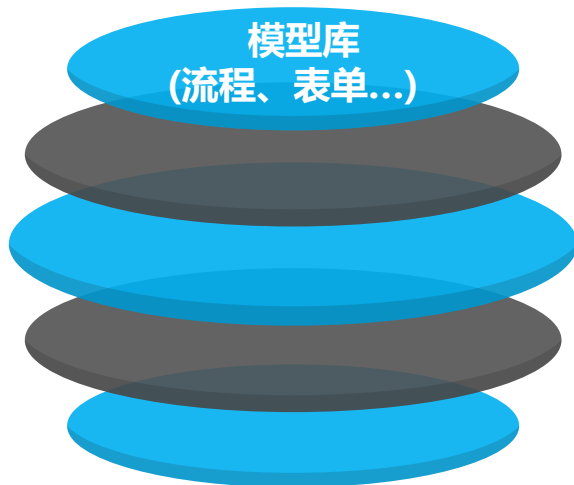


流程和表单都分别提供了梳理和设计的工具



业务专家

业务建模/仿真



模型库
(流程、表单...)



开发人员

图形化设计开发



业务分析师

监控/分析/优化



共享模型,协同工作



不同人员在同一个平台上工作



不同人员有自己的工作视图



业务人员

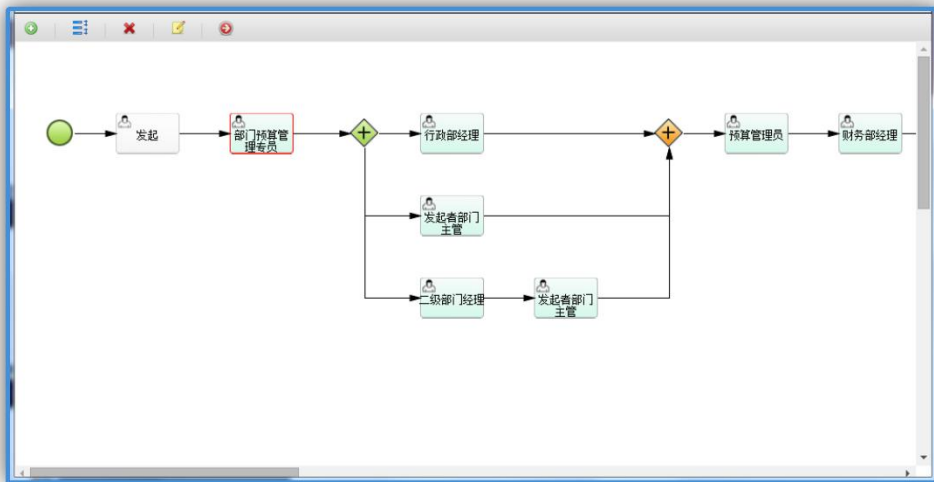
定制/运维系统



流程参与人可以针对当前单个流程实例进行临时调整



支持加签,减签,串签,并签



姓名	类型
没有显示数据	

授权信息: 协同

期限: _____ 单位: 天

流转方式: 串行 并行



- 能缩短3到4倍的实施时间,
- 满足不同岗位人员快速定制表单
- 支持存储对象和查询对象
- 支持各种控件和布局
- 快速导航生成应用场景
- 可视化配置事件处理逻辑
- 提供数据和流程的通用处理服务

01

流程按需应变

- 添加删除环节
- 调整流转路径
- 调整任务分派
- 调整流转规则
-

02

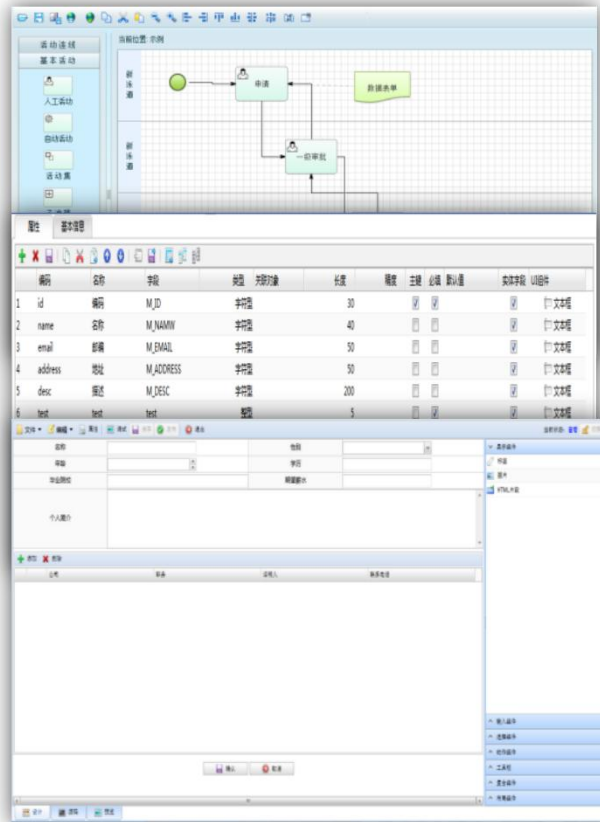
数据按需应变

- 调整属性(字段)
- 在线一键同步表(针对添加字段)
-

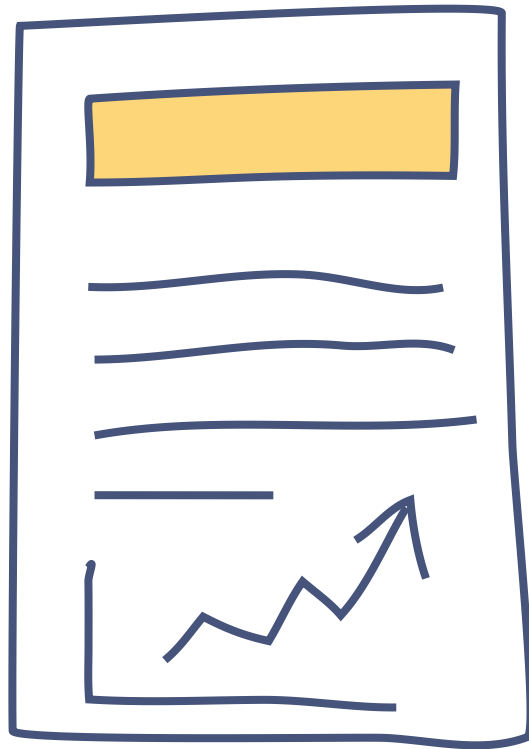
03

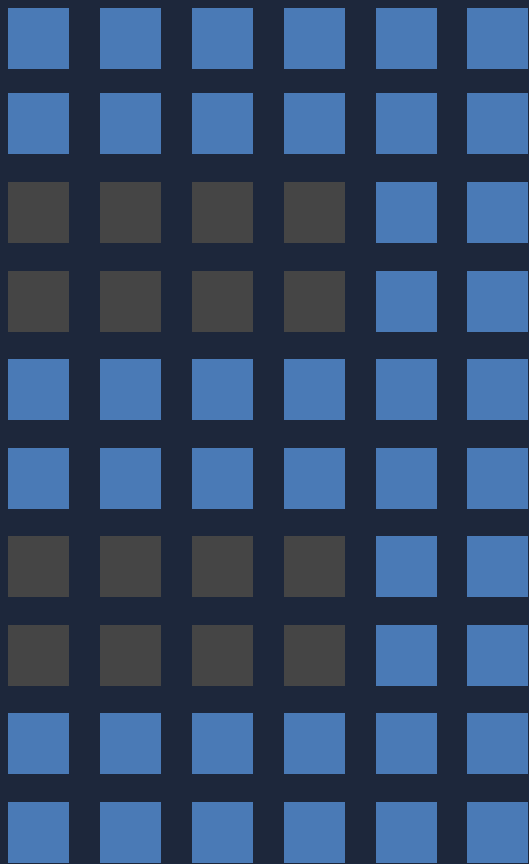
表单按需应变

- 调整布局
- 调整显示样式(长度/宽度/颜色等)
- 添加/删除控件
-



- ☑ 支持基于复杂组织机构的任务分派
- ☑ 支持通用选步骤、选人
- ☑ 支持撤回、退回、任意跳转
- ☑ 支持传阅、协作
- ☑ 支持会签, 并签、顺签、投票
- ☑ 支持工作日及修改后的刷新
- ☑ 支持流程版本迁移
- ☑ 支持动态多活动实例
- ☑ 支持动态子流程并发



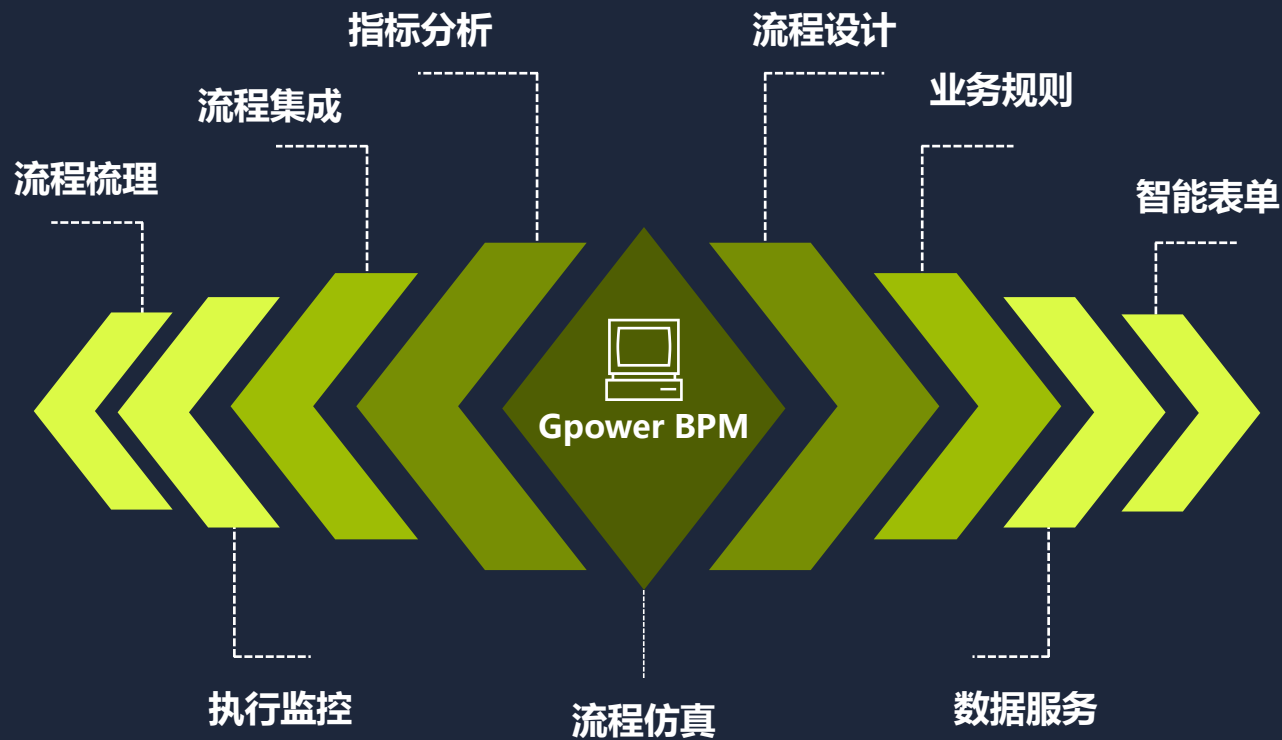


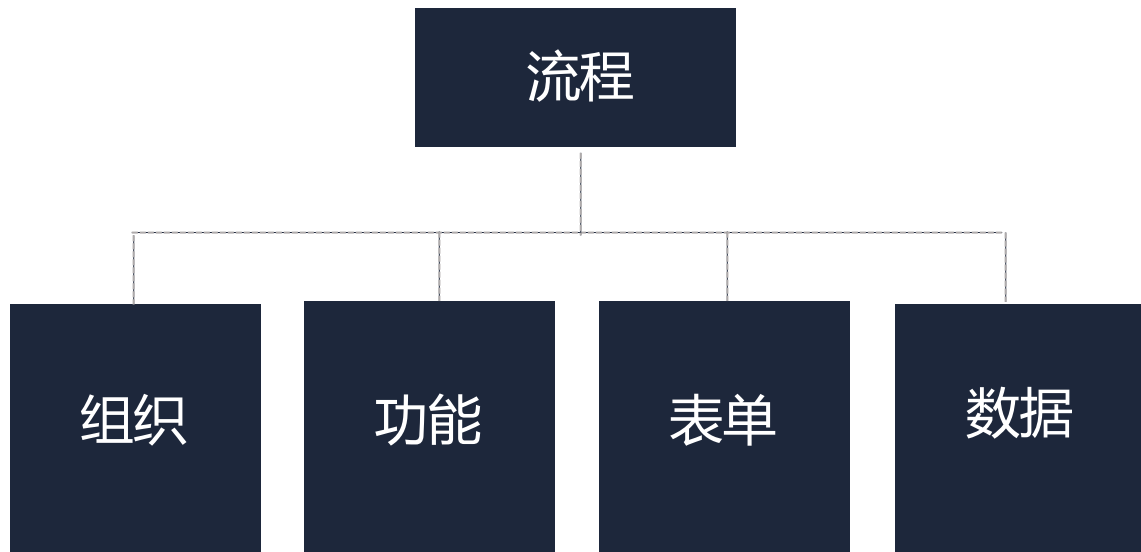
PART 03

Gpower BPM基础功能模块



Gpower BPM 主要功能





以流程为出发点和引导,梳理出流程本身及涉及到的组织、功能、表单及数据信息

The image displays three overlapping windows from the Gpower software interface:

- 编辑人工活动仿真信息 (Edit Manual Activity Simulation Information):** A configuration window with tabs for '属性结构' (Property Structure) and '成本信息' (Cost Information). The '属性结构' tab is active, showing options for '输出数据' (Output Data) and '流转方式' (Flow Method).
- 设置流程仿真启动信息 (Set Workflow Simulation Start Information):** A window for configuring simulation parameters. It includes fields for '每次启动流程数' (Number of processes started each time) set to 1, and '间隔时间' (Interval time). It also has radio buttons for '持续时间' (Duration) and '重复次数' (Repeat times), with '重复次数' selected. Other options include '执行速度' (Execution speed) and '同时启动' (Start simultaneously). A '确认' (Confirm) button is at the bottom.
- 仿真运行 (Simulation Running):** A central window showing a workflow diagram on a grid. The diagram starts with a green circle labeled '申请人' (Applicant). It flows to a task '申请' (Apply), then to '部门领导审批' (Department Leader Approval), and finally to '公司领导审批' (Company Leader Approval). There are '退回' (Return) arrows from each task back to the previous one. The status bar shows '当前位置: test' (Current position: test) and '仿真中完成流程数: 0' (Number of processes completed during simulation: 0).
- 统计结果 (Simulation Results):** A window displaying statistical data for the simulation. It has four tabs: '流程统计' (Process Statistics), '资源统计' (Resource Statistics), '流程实例列表' (Process Instance List), and '活动统计' (Activity Statistics). The '流程统计' tab is active, showing the following data:

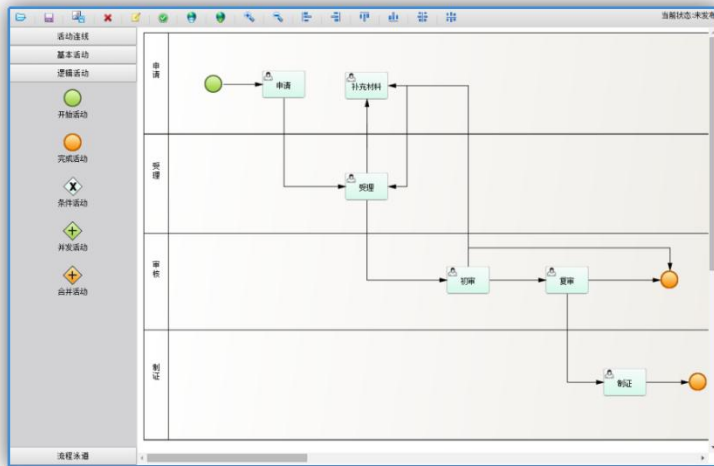
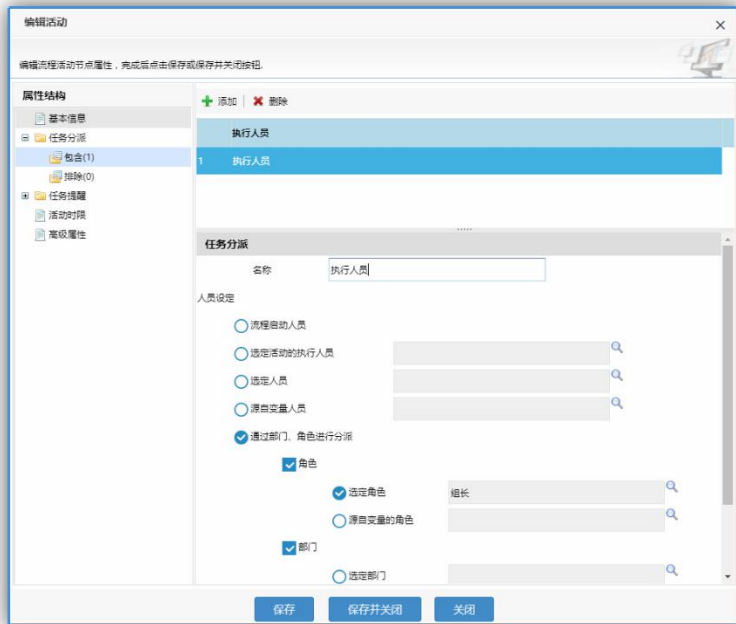
统计项	最大值	最小值	平均值
执行成本 (万元)	0	0	0
执行收益 (万元)	0	0	0
延迟成本 (万元)	0	0	0
持续时间 (天)	0	0	0

A '关闭' (Close) button is at the bottom right.

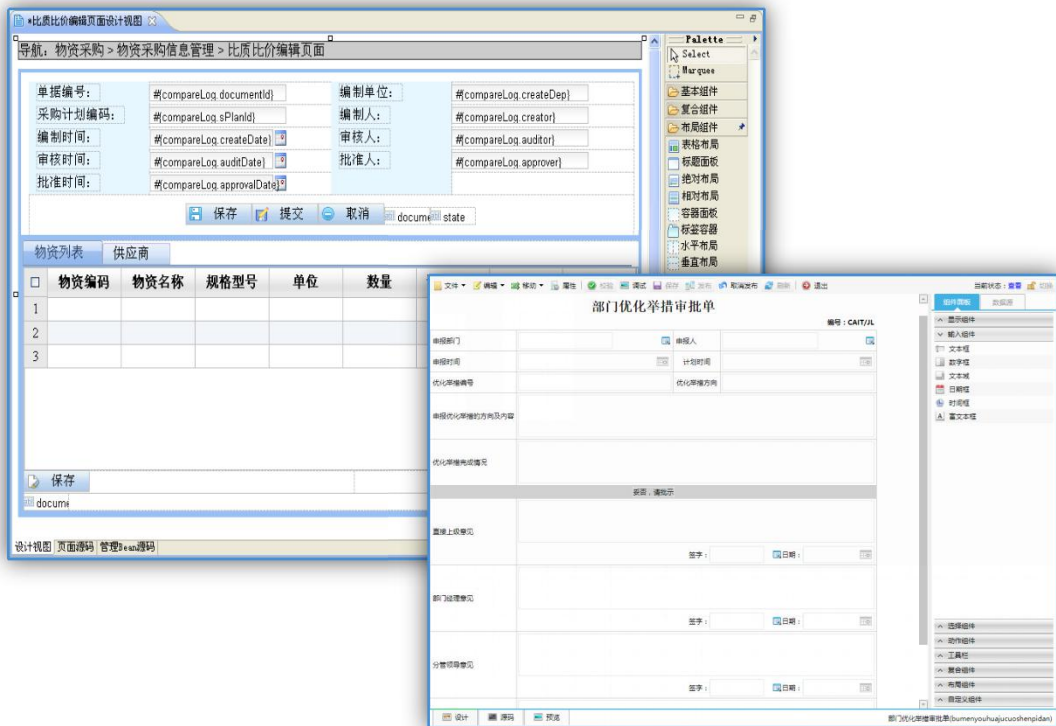
仿真参数配置 ▲

仿真运行 ▲

查看仿真结果 ▶



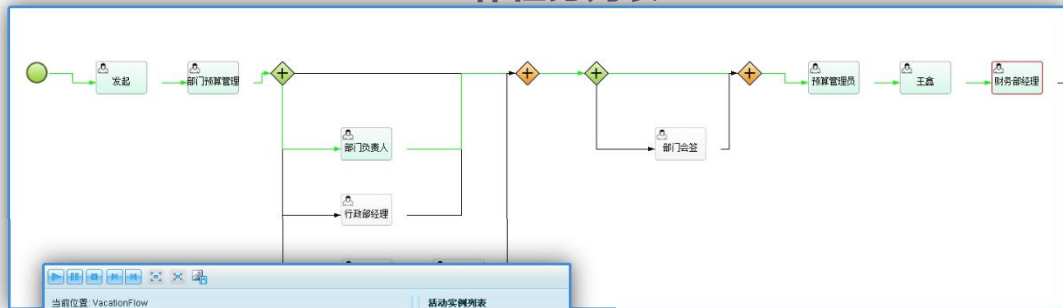
- B/S在线设计
- 基于BPMN规范
- 细化流程环节
- 细化流转逻辑
- 细化环节属性
- 将梳理流程落地,转化为可执行流程



- Web2.0技术, 在线拖拽设计
- 支持Html5,支持移动应用
- 支持表格/标签/分栏等各种布局
- 支持树/表格/工具栏等高级控件
- 支持自定义控件
- 支持表单权限

标题	发起人	发起时间	接收时间	处理状态	处理期限
费用报销单(张占博 2018-01-25 13:39)	张占博	2018-01-25 13:52	2018-01-26 17:35	⊙	3.00天
费用报销单(张福伟 2018-01-22 19:27)	张福伟	2018-01-22 20:27	2018-01-26 17:38	⊙	3.00天
差旅费报销单(李超 2018-01-25 10:56)	李超	2018-01-25 13:11	2018-01-26 16:41	⊙	3.00天
关于岗位必修课程完成情况汇总表	刘芳	2018-01-25 16:47	2018-01-25 16:47		无
关于部门负责人第一季度岗位必修课程相关问题	刘芳	2018-01-25 15:31	2018-01-25 15:31		无
外来文件备案表(杨琳 2018-01-22 10:29)(由每月回提交)	杨琳	2018-01-22 10:32	2018-01-25 10:36	⊙ 转交	3.00天
关于组织各部门向模板申报的相关事宜	刘芳	2018-01-19 17:06	2018-01-19 17:06	⊙	无
财务人员工级及提交相关事项	刘芳	2018-01-17 10:09	2018-01-17 10:09	⊙	无

工作任务列表



当前位置: VacationFlow

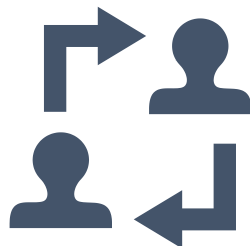
实例编码	活动名称
2018f95-48d5-	开始
65259059-2601-2adb2529-02b2-	申请
303fcca0-2e7b-40e16740e-2e69-	部门经理审批
0e16740e-2e69-	条件活动
	总经理审批

活动实例详细信息

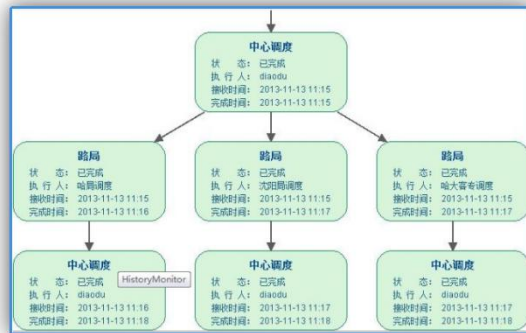
实例编码: 8e16740e-2e69-
活动名称: 总经理审批

视频回放

流程实例监控图



流程参与人员



流程历史监控图

02

创建表数据源 (表字段)

01

创建项目表



拖拽制表, 调整布局

03



04

绘制流程图



仅需4步轻松制表



通元软件

卓越技术，成就您卓越的工作